

Universidad Rafael Landívar

Facultad de Humanidades

Ciencias de la Comunicación

Nuevas Tecnologías

Licenciado Rolando Chew

Ellen Hernández Cordon

Carne: 1066508

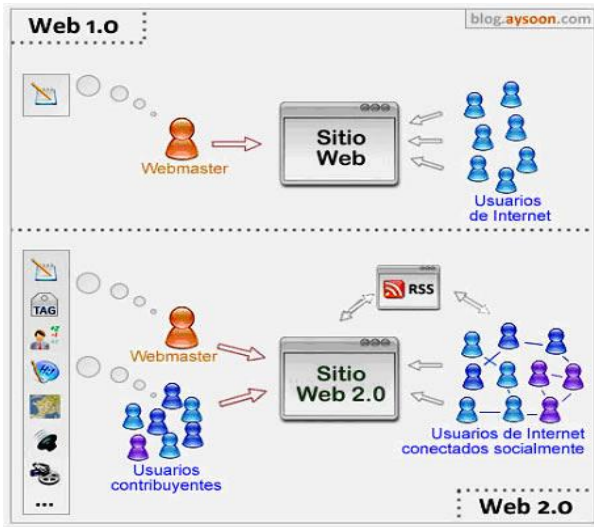
INVESTIGACIÓN

WEB 2.0

La web 2.0 son aplicaciones que generan colaboración y servicios que reemplazan las aplicaciones del escritorio.

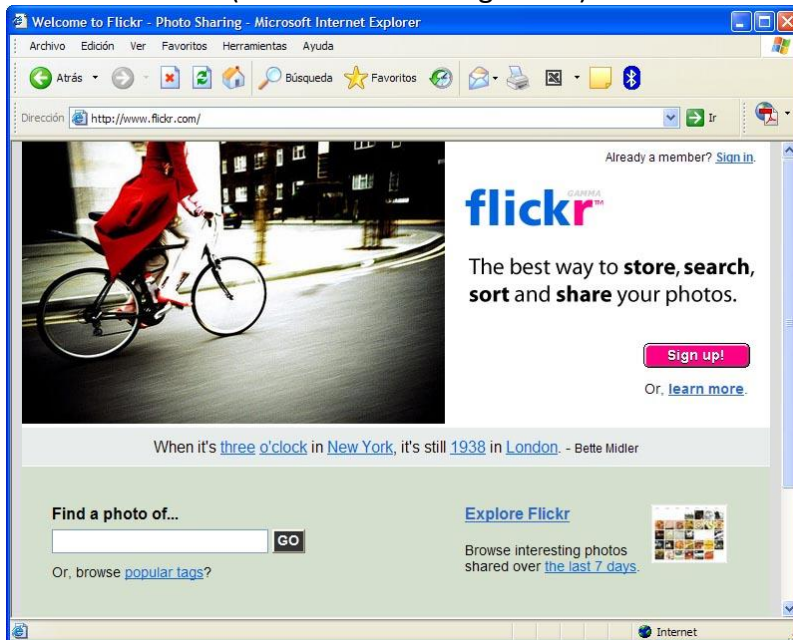
También promueve que el flujo de información dependan del comportamiento de las personas que acceden a ella, permitiéndoles a estas no sólo un acceso mucho más fácil y centralizado a los contenidos, sino su propia participación tanto en la clasificación de los mismos como en su propia construcción, mediante herramientas cada vez más fáciles e intuitivas de usar.

Web 2.0 construye aplicaciones livianas, sencillas y específicas que se pueden acceder desde cualquier computadora por medio de un navegador, fáciles de usar y con un verdadero propósito. Lo más importante es darle herramientas a los usuarios para que estén conectadas entre ellas.

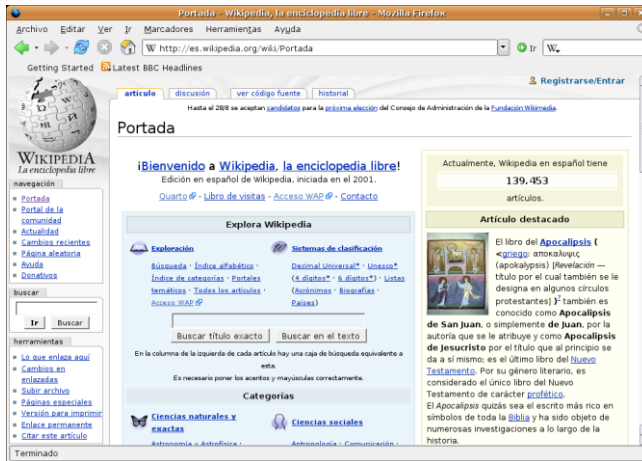


Ejemplos:

- Doubleclick → Google AdSense (Servicios Publicidad)
- Ofoto → Flickr (Comunidades fotográficas)



- Britannica Online → Wikipedia (Enciclopedias)

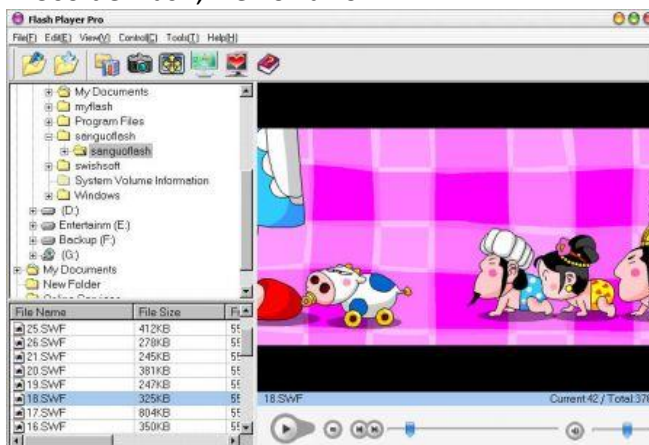


- Sitios personales → Blogs (Páginas personales)



Gracias a Web 2.0 se pueden crear otras tecnologías como:

- Uso de Flash, Flex o Lazo.



- Uso de Ruby on Rails para programar páginas dinámicas.

- Utilización de redes sociales al manejar usuarios y comunidades.



Bibliografía:

<http://www.maestrosdelweb.com/editorial/web2/>

<http://www.microsiervos.com/archivo/internet/que-es-web-20.html>

<http://www.paulgraham.com/web20.html>

http://www.adelat.org/index.php?title=conceptos_clave_en_la_web_2_0_y_iii&more=1&c=1&tb=1&pb=1